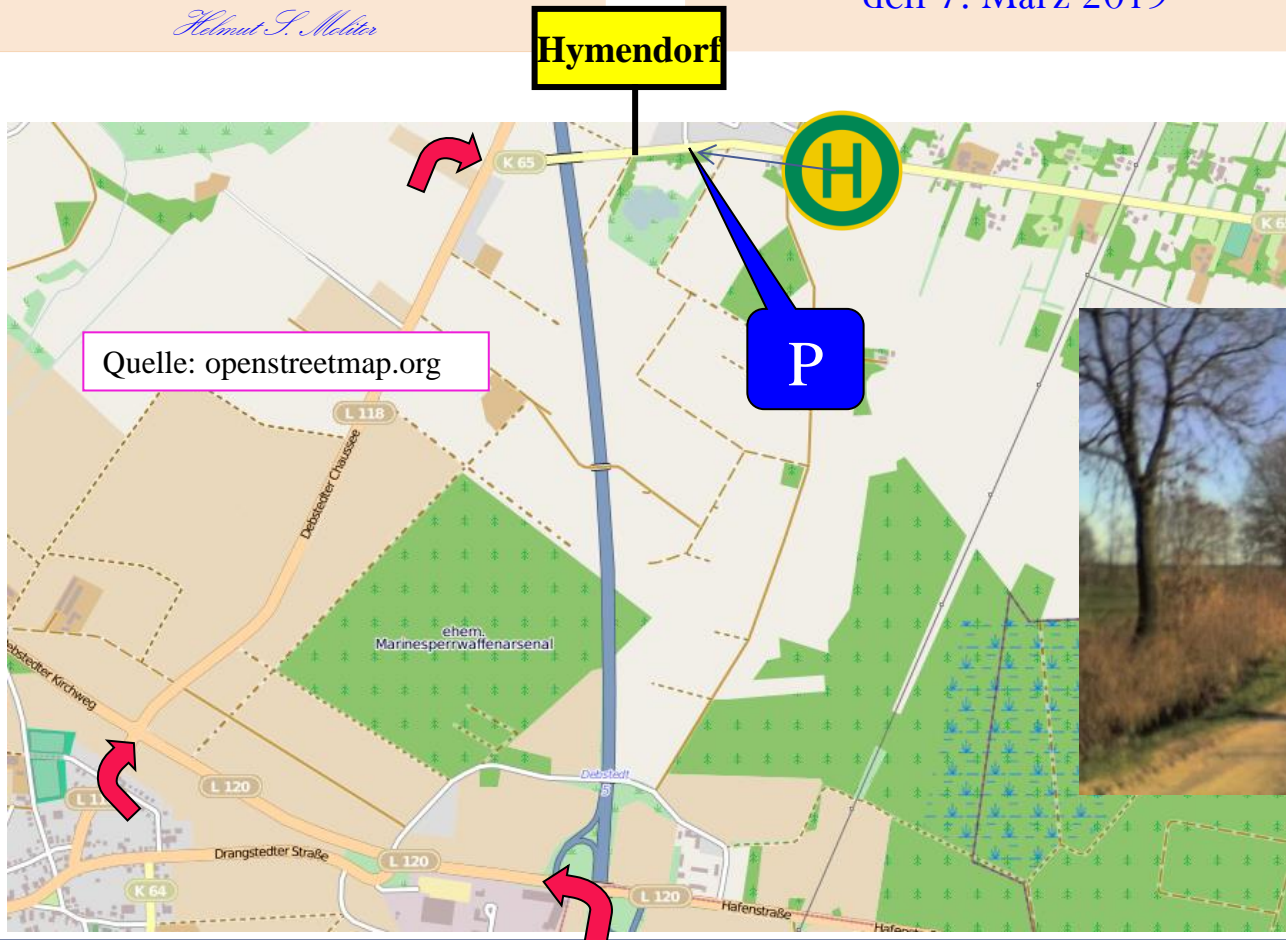
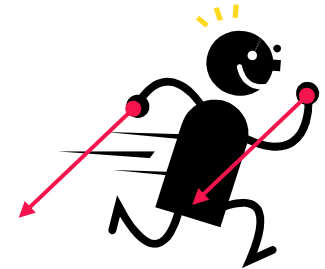


NORDIC GENUSS WALKING

Helmut S. Möller

Treffpunkt
um 9:30 Uhr am Donnerstag,
den 7. März 2019



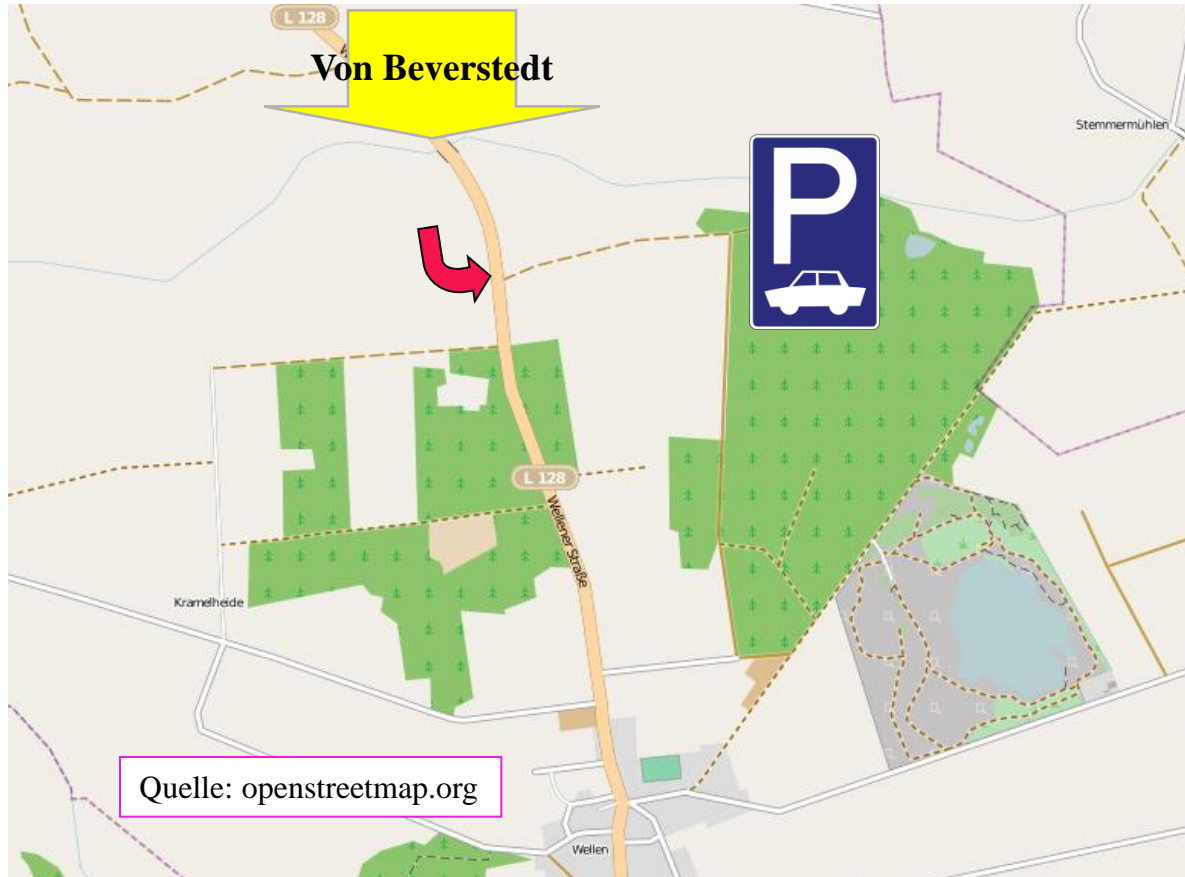
Hymendorf: Anfahrt über BAB27 Abfahrt Debstedt, weiter auf der K66, im Kreis abfahren Richtung Neuenwalde. In Hymendorf Parken an der Bushaltestelle, 250 m hinter dem Ortseingangsschild. Von Brhv. 16 km, ca. 15 Minuten Fahrzeit.

Tour 17, Hymendorf, ca. 7,5 km, 7,9 h

NORDIC GENUSS WALKING

Helmut S. Molter

Treffpunkt
um 9:30 Uhr am Donnerstag,
den 14. März 2019



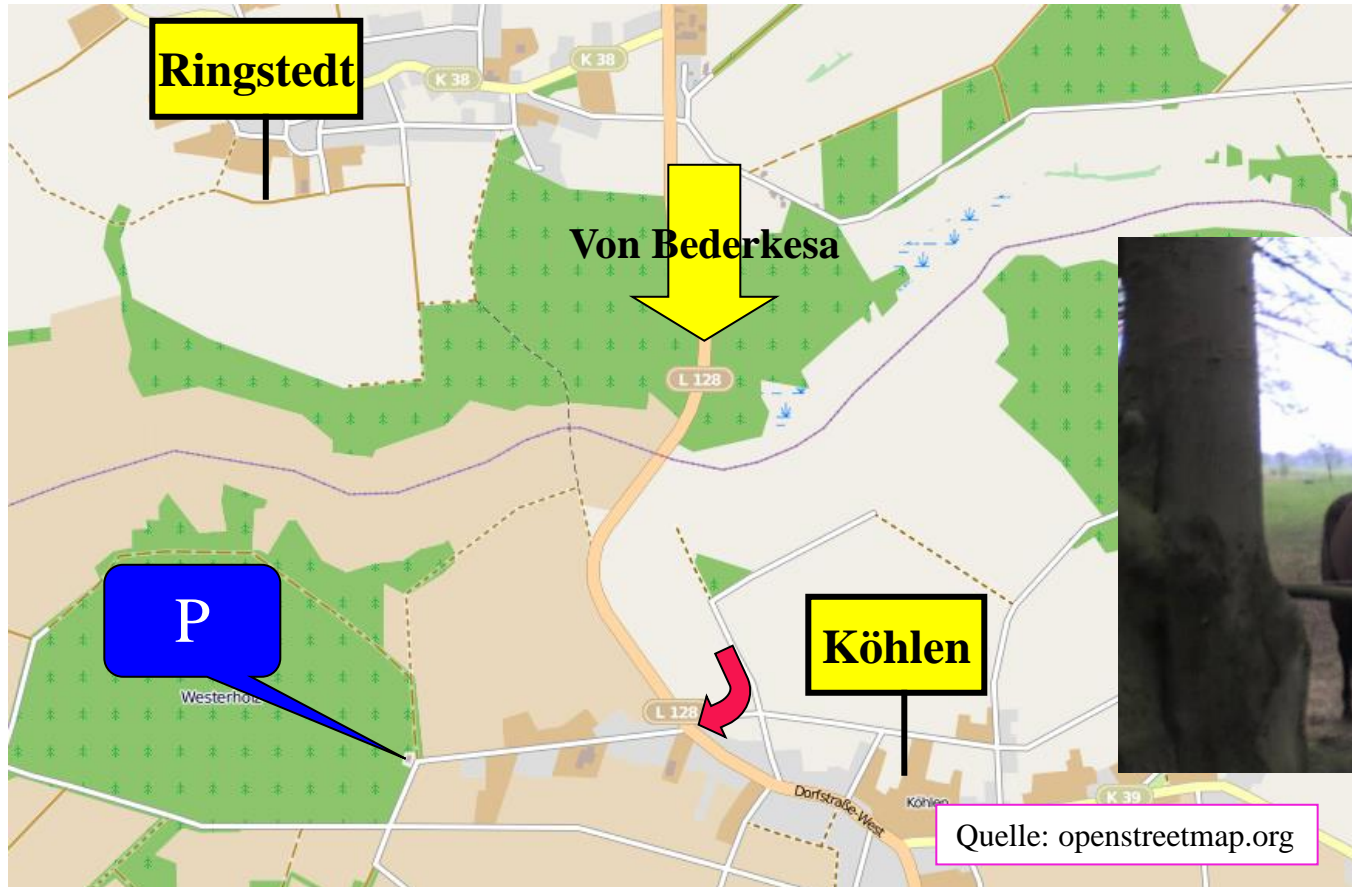
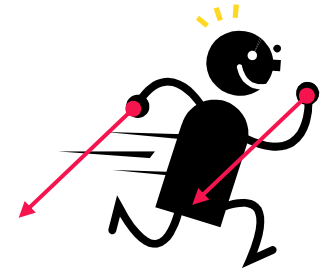
Wellen, Trainer heute: Bernd

Anfahrt über Beverstedt L128 in Richtung Wellen, Parkplatz an der Monsilienburg . Von Bremerhaven ca. 30 km, 33 Minuten. **Tour 5b**, Monsilienburg, Sandgrube Huxol , 5,3 km, ca. 1,3 h walking

NORDIC GENUSS WALKING

Helmut S. Möller

Treffpunkt
um 9:30 Uhr am Donnerstag,
den 21. März 2019



Quelle: openstreetmap.org

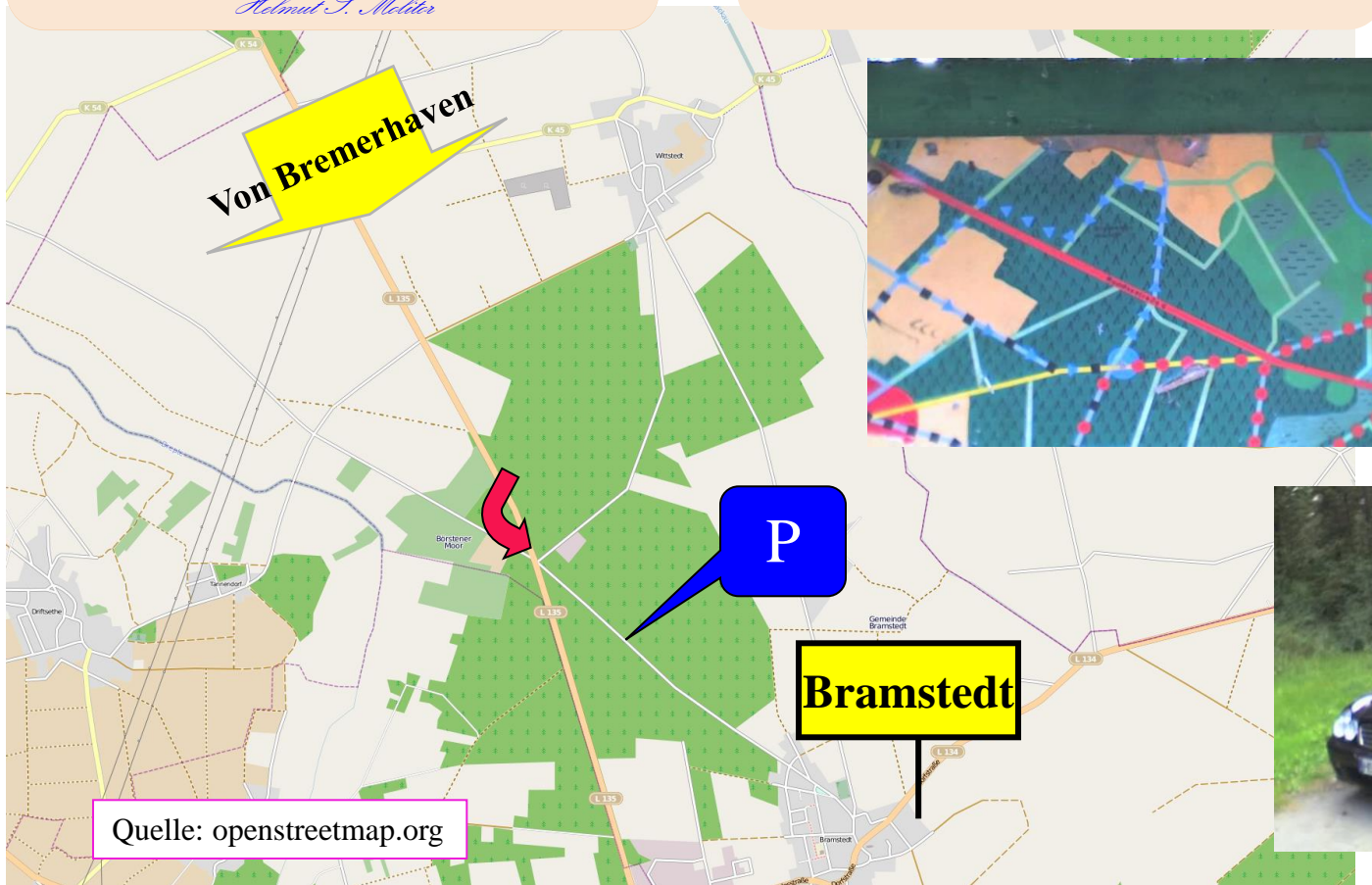
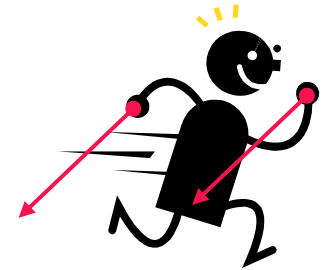
Köhlen, Trainer heute: Bernd

Anfahrt über Bederkesa Hainmühlen. In Köhlen die erste Straße links, Parken an der Schützenhalle. Von Brhv. 38 km, 35 Minuten Fahrzeit. **Tour 10a**, Westenholz rund; 5,2 km, ca. 1,3 h walking.

NORDIC GENUSS WALKING

Helmut J. Möller

Treffpunkt
um 9:30 Uhr am Donnerstag,
den 28. März 2019

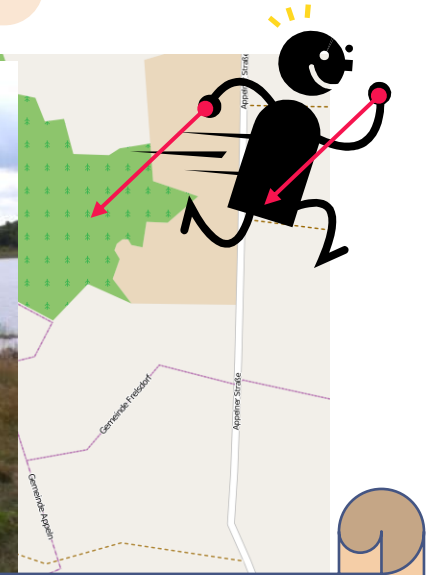
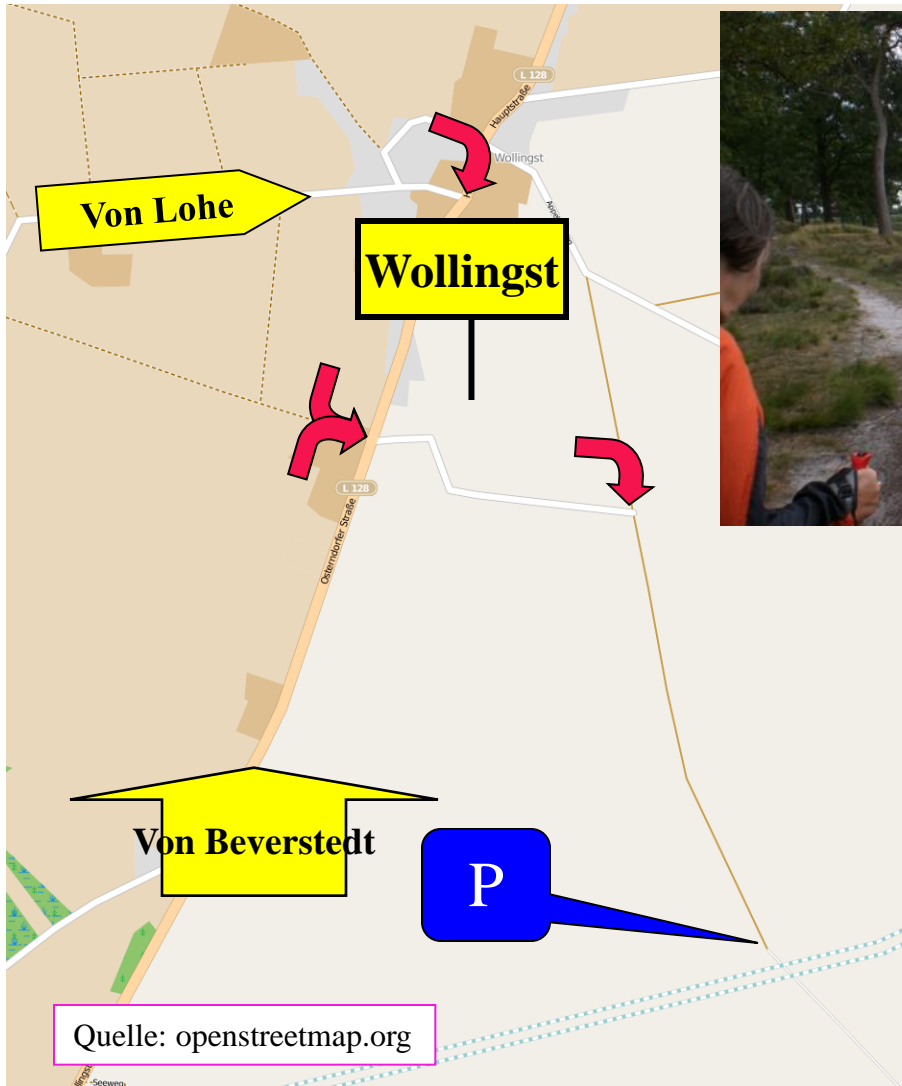


Bramstedt: Anfahrt über alte B6 (L135), am Wasserwerk links abbiegen zum Parkplatz an der Straße Wasserwerk ↔ Bramstedt. Von Brhv. ca. 25km, 23 Min. Fahrzeit. **Tour 11a,** Häsebusch, Wasserwerk rund 6,7 km, ca. 1,5 h walking

NORDIC GENUSS WALKING

Helmut S. Molter

Treffpunkt
um 9:30 Uhr am Donnerstag,
den 4. April 2019



Wollingster See

Anfahrt über Beverstedt. Auf der Landstraße von Ostendorf nach Wollingst in den Kronsweg (gegen über von Plates Gasthof) abbiegen, über die Seestraße zum Parkplatz am Wollingster See (Naturfreundehaus).

Tour 11b, vom Wollingster See nach Ostendorf
8 km, ca. 2,0 h walking.