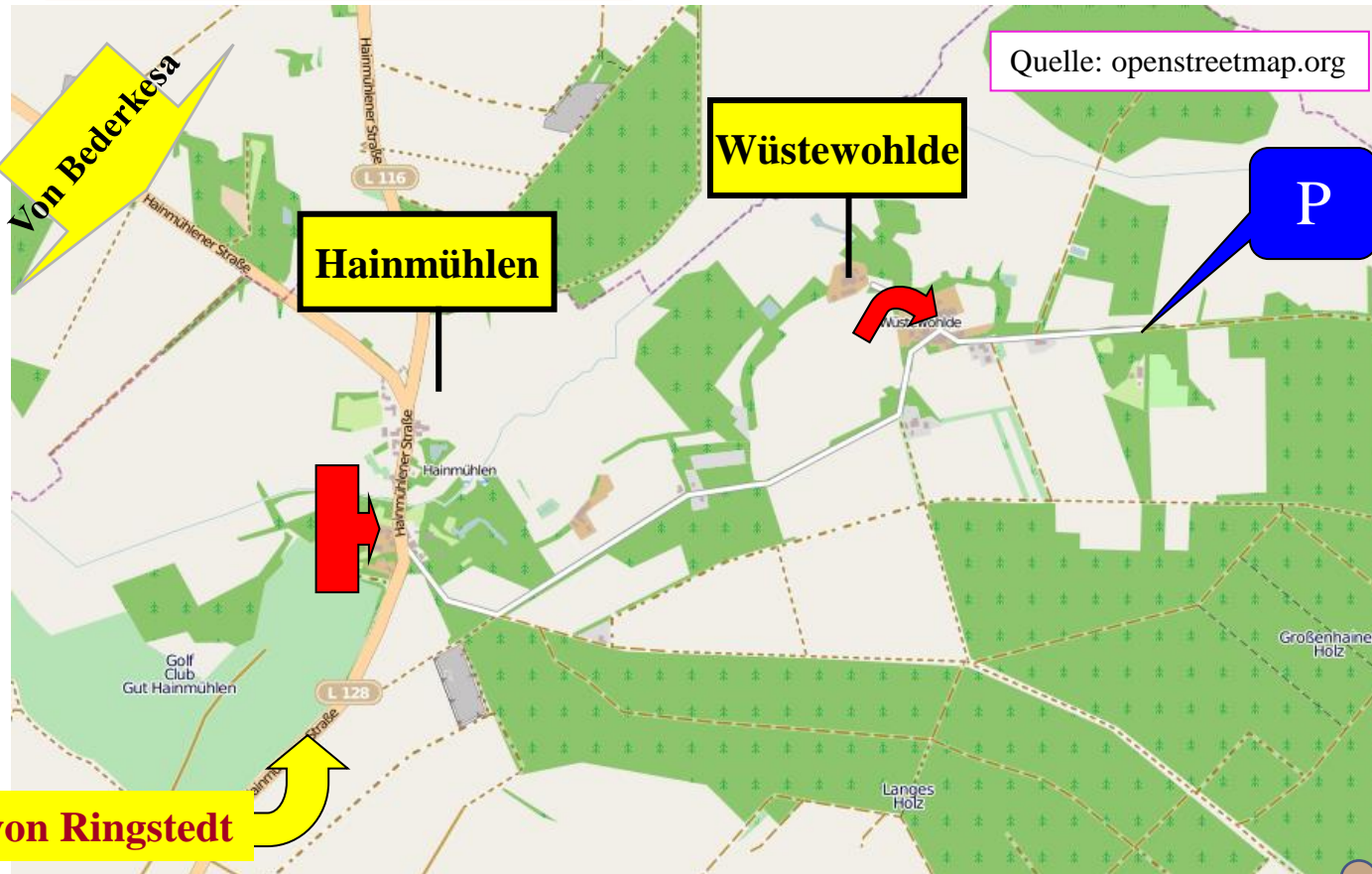
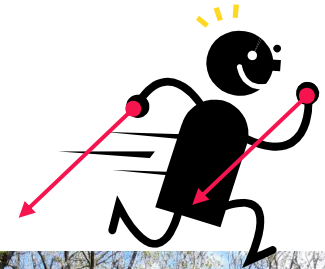


NORDIC GENUSS WALKING

Helmut J. Möller

Treffpunkt
um 9:30 Uhr am Donnerstag,
den 5. September 2019

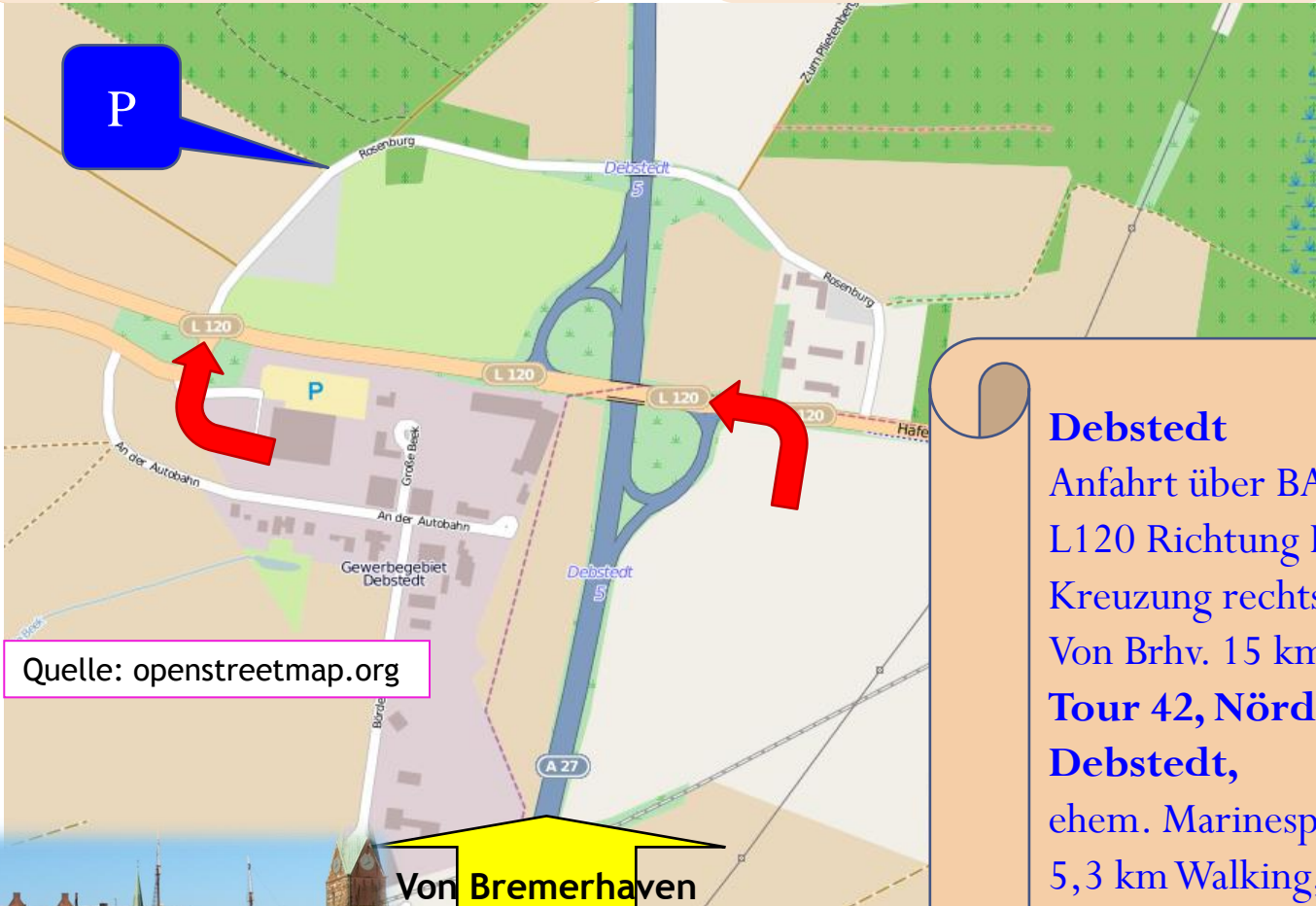
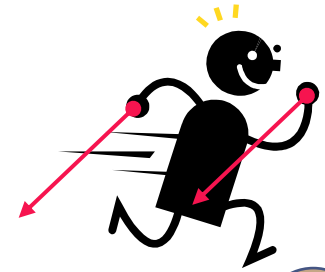


Wüstewohldede: Anfahrt von Bederkesa oder Ringstedt über L116 Hainmühlen.
Parken an der DJH in Wüstewohldede. Von Brhv. 35 km ca. 38 Minuten Fz.
Tour 24b, ca. 6,8 km, 1,5h NGW

NORDIC GENUSS WALKING

Helmut S. Meißner

Treffpunkt
um 9:30 Uhr am Donnerstag,
den 12. September 2019



Quelle: openstreetmap.org

Von Bremerhaven

Debstedt

Anfahrt über BAB27, links auf der L120 Richtung Debstedt, erste Kreuzung rechts in die Rosenberg. Von Brhv. 15 km. 14 Min. Fz.

Tour 42, Nördlich von Debstedt,

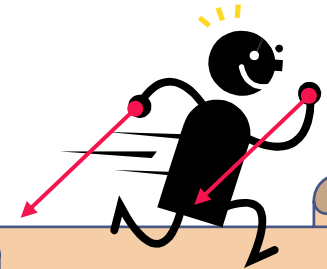
ehem. Marinesperrwaffenarsenal.
5,3 km Walking, < 1,5 h
Trainer: Klaus



NORDIC GENUSS WALKING

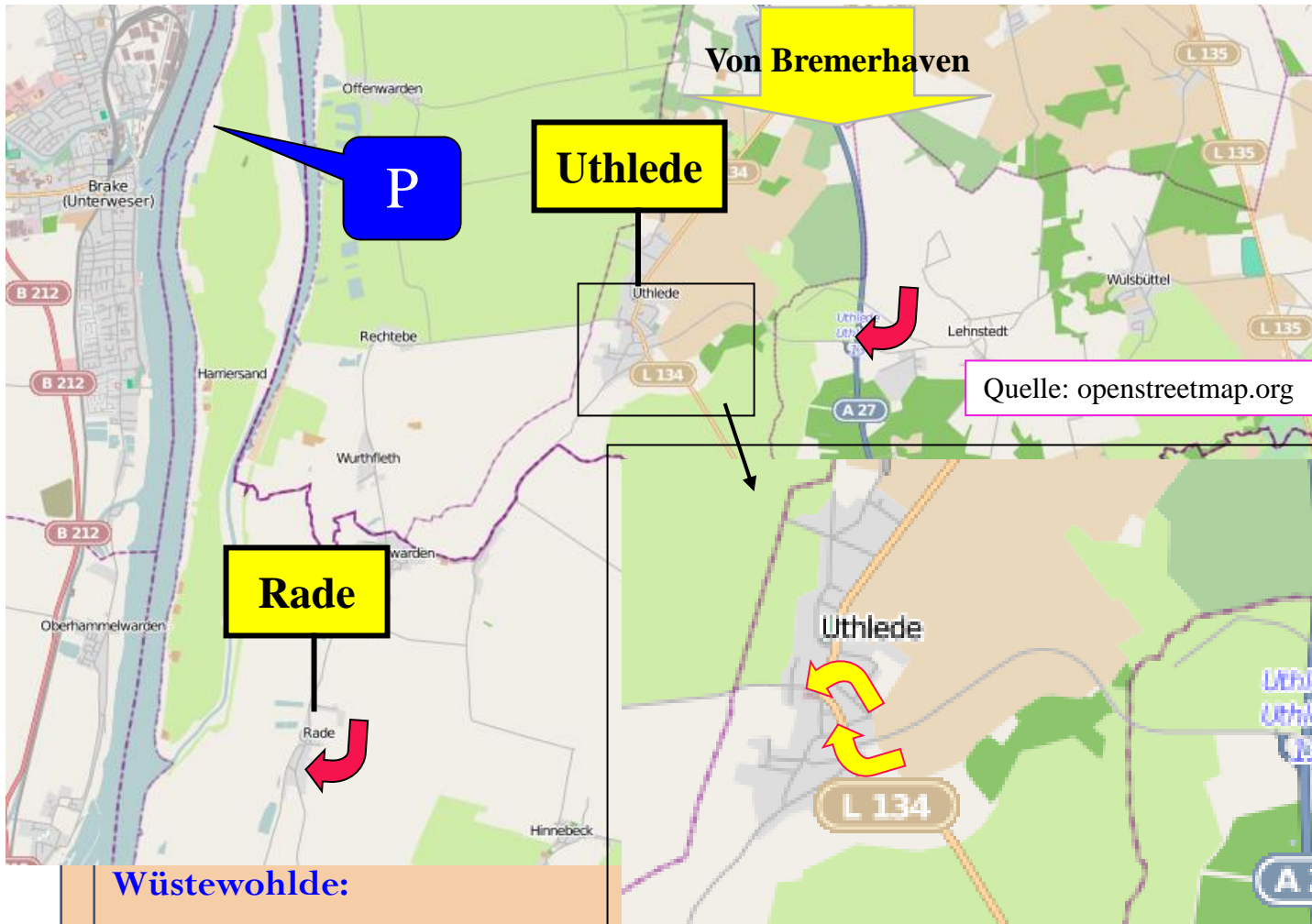
Helmut S. Molter

Treffpunkt
um 10:00 Uhr am Donnerstag,
den 19. September 2019



**Weserinsel
Harriersand**
Anfahrt über
BAB, Utlede,
Rade. Parkplatz
vor der
Strandhalle. Von
Bremerhaven ca.
55 km, 50 Min
Fahrzeit.

Tour 14
Strandlauf, ca. 2
h. NW, Brake:
12:23



NORDIC GENUSS WALKING

Helmut S. Molter

Treffpunkt
um 9:30 Uhr am Donnerstag,
den 26. September 2019



Hahnenknoop:

Anfahrt von Bremerhaven über BAB 27, Abfahrt 10 Bremerhaven Süd, weiter alte B6 (L135). Parken bei „Bartmann“. Fahrzeit 19 km, ca. 17 Minuten.

Tour 53, Hahnenknoop, Königsmoor, ca. 5,6 km Nordic Walking, ca. 1,5 h

Hinweis: Am 3. Oktober **kein** Nordic Genuss Walking! ☹️